

SAFE TMS-DR



SAFEENERGY

Certificada para desenfumagem natural segundo a norma EN 12101-2

Breve descrição

Ideal para uma ventilação natural permanente
Permite saída de ar quente/fumos

Aplicação

Unidades fabris com grande produção de calor
e/ou fumos, aliando o conforto da ventilação
natural à desenfumagem natural

Exdutores fabricados de acordo com os
requisitos de qualidade definidos na ISO 9001 e
testados e aprovados segundo:

- EN 12101-2
- DIN 18232
- S: 7346: Pt 1: 1990
- NFS 61937

Exdutores em alumínio de alta qualidade à
cor natural ou lacados (a qualquer cor RAL
standard)

Sistemas de abertura

- CO2 (pneumático)
- Atuador elétrico

Lamelas:

- Alumínio simples
- Alumínio duplo 10mm
- Alumínio duplo 20mm, com isolamento térmico
- Vidro de 6mm, simples, laminado, temperado
ou aramado
- Policarbonato de 10mm, translúcido ou opalino

Comportas laterais:

- 24Vcc
- 230Vac

**Para instalação em
coberturas**

**Vários tipos de
lamelas**

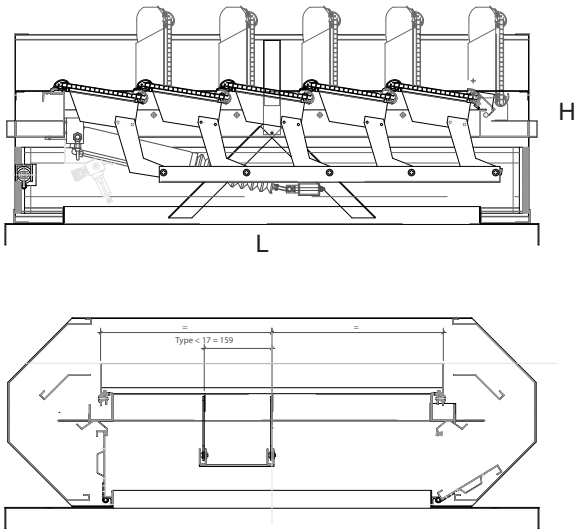


**Comportas
laterais a 24Vcc
ou 230Vac, para
ventilação natural
permanente
opcional**

**Sistemas de
abertura:
- elétrico
- pneumático**



Especificações técnicas

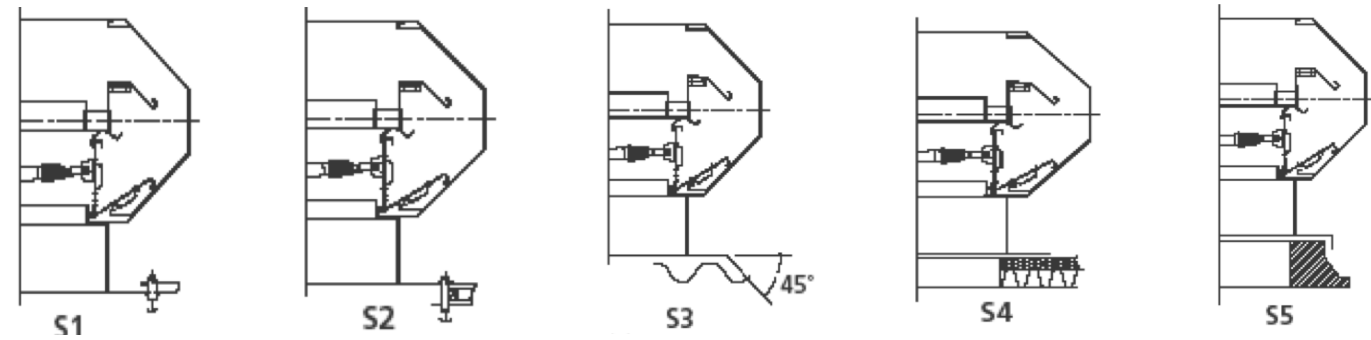


Tipos de comporta



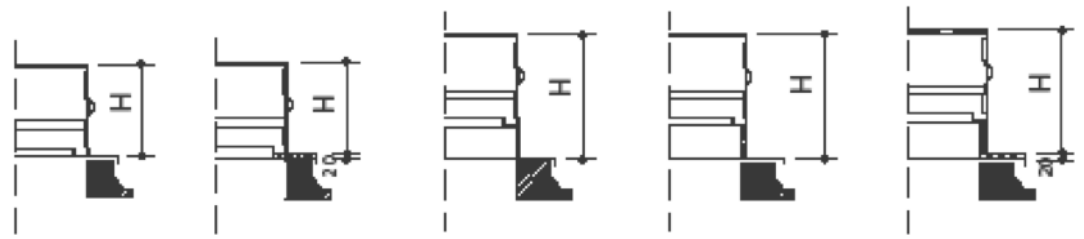
Tipos de abas laterais

O modelo Safe TMS-DR adapta-se ao tipo de instalação:



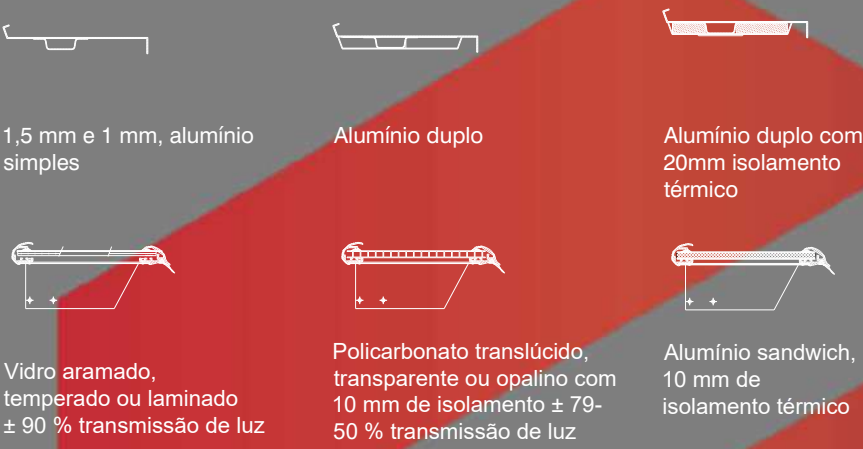
Tipos de base

- Base Baixa
- Base Alta (com a vantagem de não entrar em conflito com elementos estruturais)



Base Baixa Aba Alumínio Simples
Base Baixa Aba com isolamento 20mm
Base Alta Aba Alumínio Simples
Base Alta Aba com isolamento 20mm
Base Alta Aba com isolamento 20mm

Tipos de lamelas



Área geométrica (comportas laterais), Ag(m²)

		Número de lamelas												
Tipo	3	4	5	6	7	8	9	10	11	12	13	14	15	16
150	0,20	0,25	0,30	0,35	0,40	0,45	0,50	0,55	0,60	0,65	0,70	0,75	0,80	0,85
300	0,44	0,56	0,67	0,78	0,90	1,01	1,12	1,24	1,35	1,46	1,57	1,69	1,80	1,91
Altura H			Base Alta			Base Baixa								
Comportas tipo 150			600			450								
Comportas tipo 300			920			770								

Área útil de desenfumagem (aproximada), Aa(m²)

		Número de lamelas													
Tipo	3	4	5	6	7	8	9	10	11	12	13	14	15	16	B(mm)
6-	0,20	0,27	0,34	0,41	0,48	0,55	0,61	0,68	0,75	0,82	0,89	0,96	1,02	1,09	600
8-	0,31	0,41	0,51	0,61	0,72	0,82	0,92	1,02	1,13	1,23	1,33	1,43	1,54	1,64	850
11-	0,41	0,55	0,68	0,82	0,96	1,09	1,23	1,36	1,50	1,64	1,77	1,91	2,05	2,18	1100
14-	0,53	0,71	0,89	1,06	1,24	1,42	1,60	1,77	1,95	2,13	2,31	2,48	2,66	2,84	1400
17-	0,66	0,87	1,09	1,31	1,53	1,75	1,97	2,18	2,40	2,62	2,84	3,06	3,28	3,49	1700
L (mm)	725	920	1115	1310	1505	1700	1895	2090	2285	2480	2675	2870	3065	3260	

Funcionamento

O sistema pneumático pode ser de simples ou duplo efeito. No caso de duplo efeito, os cilindros pneumáticos possuem um encravamento mecânico na posição totalmente aberta e totalmente fechada. A abertura individualizada é acionada por fusível térmico (68° C, 93° C ou 140° C).

No sistema elétrico, os atuadores a 24V são comandados à distância por uma central de controlo, com baterias para energia de suporte.

As comportas laterais para ventilação diária, mesmo em tempo de chuva, podem ser controladas manualmente, a 24Vc ou 230Vac, através de botoneira de ventilação diária.





Particularmente indicado para edifícios com elevada produção de calor, nomeadamente naves industriais, armazéns, centros de logística, bem como centros comerciais e caixas de escada. Alia o conforto da ventilação natural diária, mesmo em dias de chuva, à segurança da desenfumagem natural em caso de incêndio.



Erros de impressão, omissões ou falta de informação técnica não são da responsabilidade da Safe Energy



SAFEENERGY

Rua de Santa Isabel Lote 2 R\|C
Esq. Repeses 3500-726 Viseu
T +351 232 428 290
F +351 232 428 289
geral@safeenergy.pt
www.safeenergy.pt