

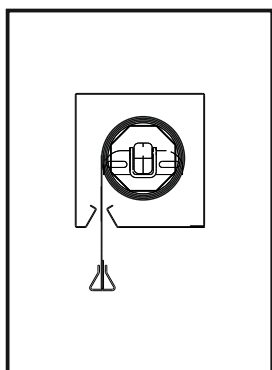


SAFEENERGY

Caderno Técnico Cortina Pára Chamas MFB E-120

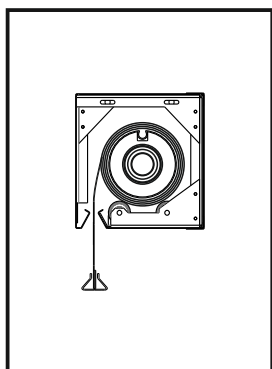
**Certificação conforme:
UNE-EN 1634-1:2010**

Tipos de Caixa



Modelo CSH

- | | |
|-----------------------------|--|
| •Descrição: | Caixa para cortinas simples de um unico rolo |
| •Materiais: | Chapa de aço com espessura de 1.2 mm e acabamento galvanizado. |
| •Dimensões da caixa: | 200mm x 200mm |
| •Largura máxima da cortina: | 6000 mm |



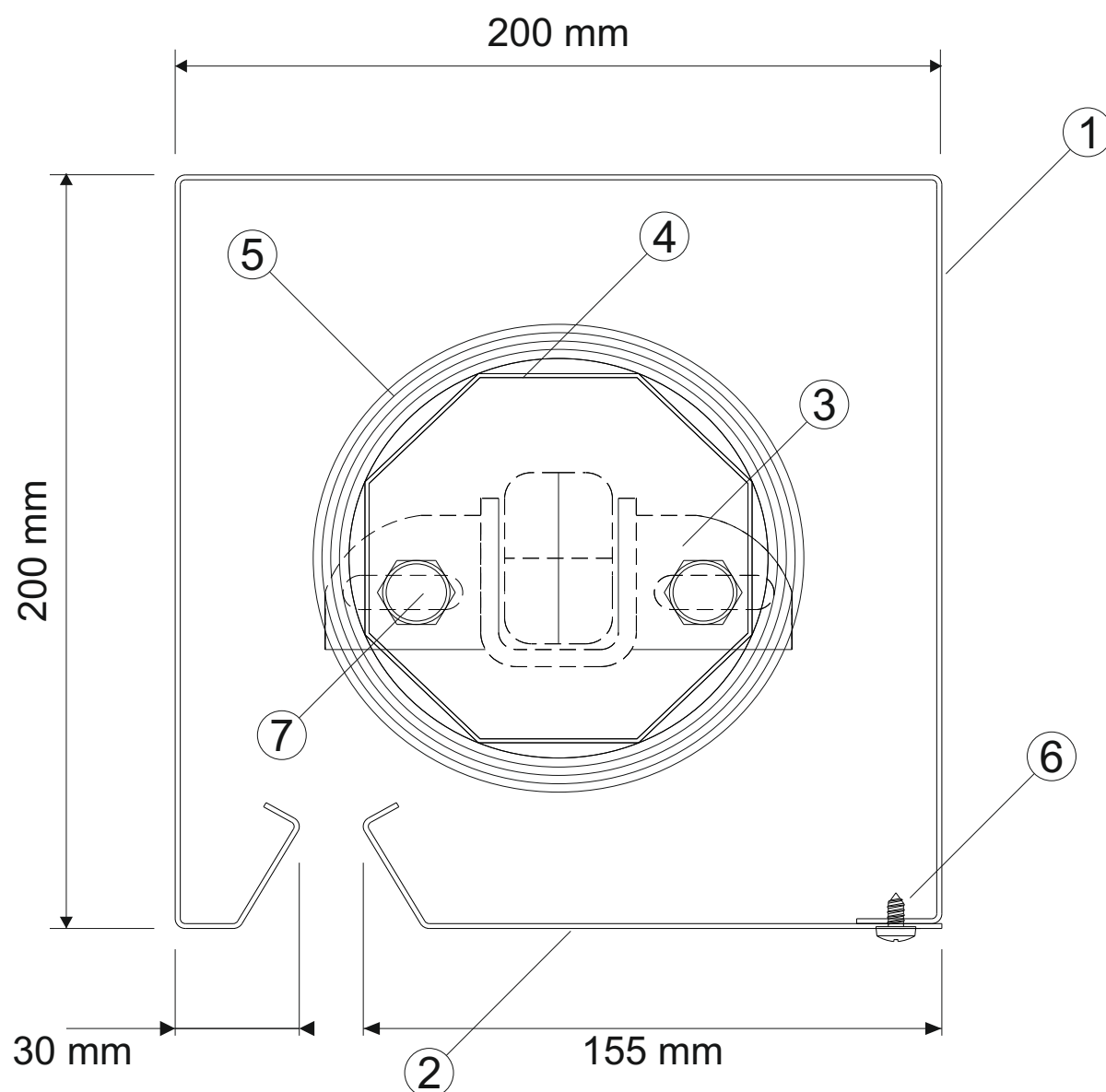
Modelo CR

- | | |
|-----------------------------|--|
| •Descrição: | Caixa para cortinas de grandes dimensões. |
| •Materiais: | Chapa de aço com espessura de 1.2 mm e acabamento galvanizado. |
| •Dimensões da caixa: | 220 mm x 220mm |
| •Largura máxima da cortina: | 12000 mm |

-As dimensões reais podem variar de acordo com a altura da instalação e podem ser adaptadas em função das necessidades de cada projeto.

-O modelo de caixa CR, apresenta uma solução eficaz para o isolamento de fogo e fumo, permitindo realizar uma única tela de sectorização sem sobreposições.

Modelo CSH

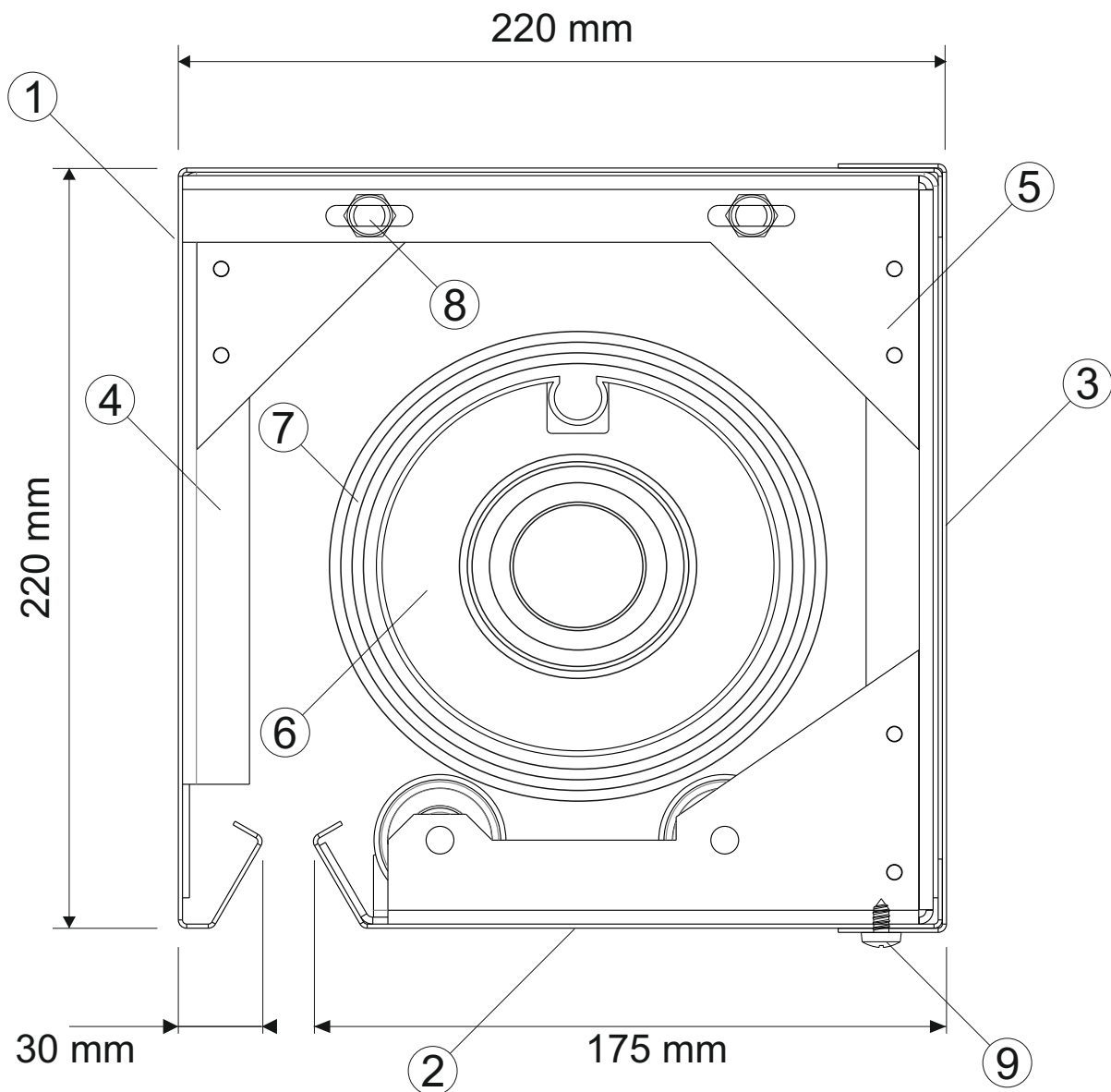


- 1.- Caixa modelo CSH
- 2.- Tampa inferior
- 3.- Suporte do rolo
- 4.- Rollo octogonal 70 mm Ø
- 5.- Tecido fibra de vidro

- 6.- Parafusos autorroscantes M4
- 7.- Parafusos hexagonais M6

Nota: O acesso a esta caixa realiza-se removendo a tampa inferior

Modelo CR



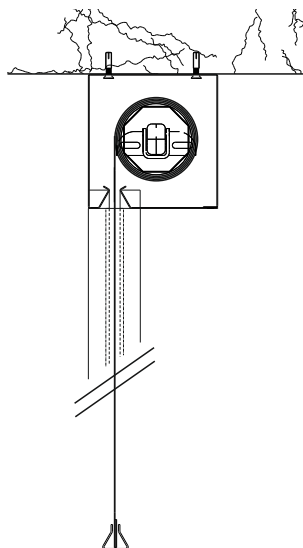
- 1.- Caixa modelo CR
- 2.- Tampa inferior
- 3.- Tampa Frontal
- 4.- Esquadro de suporte dos Rolos
- 5.- Suporte dos Rolos

- 6.- Rollo Circular 85Ø mm
- 7.- Tecido em fibra de vidro
- 8.- Parafusos hexagonais M6
- 9.- Parafusos autorroscantes M4

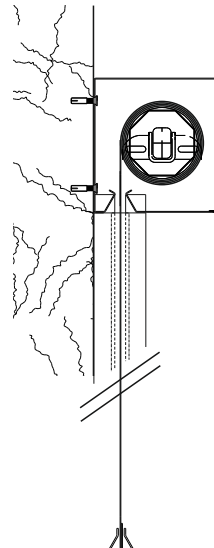
Nota: O acesso realiza-se removendo a tampa Inferior ou Frontal



Modelo CSH métodos de fixação

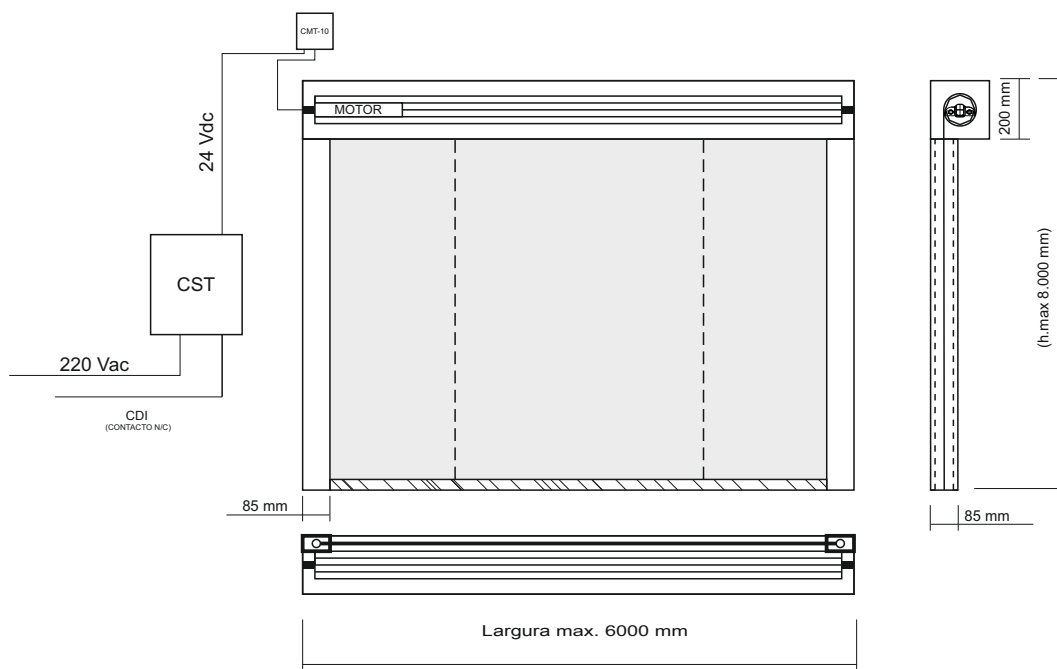


Fixação Superior

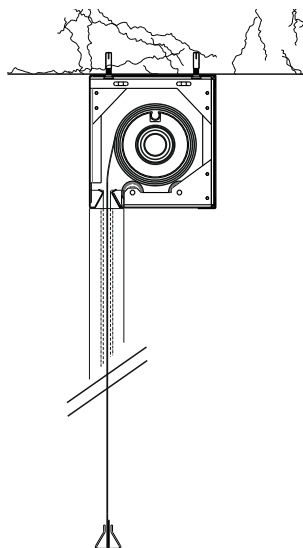


Fixação Frontal

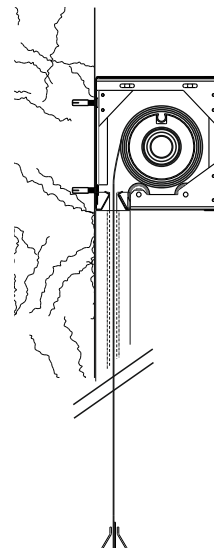
Nota: Todas as fixações deverão ser fixadas a um elemento que garanta uma resistência ao fogo igual ou superior ao do sistema. Todos os elementos de fixação deverão ter 8 mm de diâmetro como mínimo, ou elementos de fixação que garantam uma resistência superior tais como soldaduras, diâmetros superiores, etc. são válidos.



Modelo CR métodos de fixação

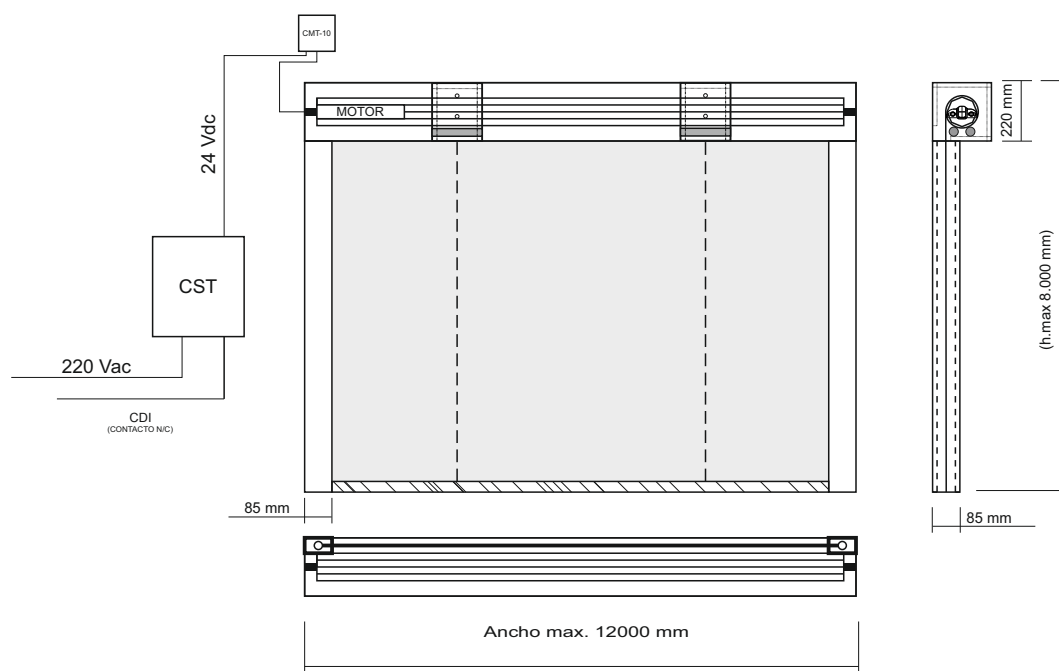


Fixação Superior



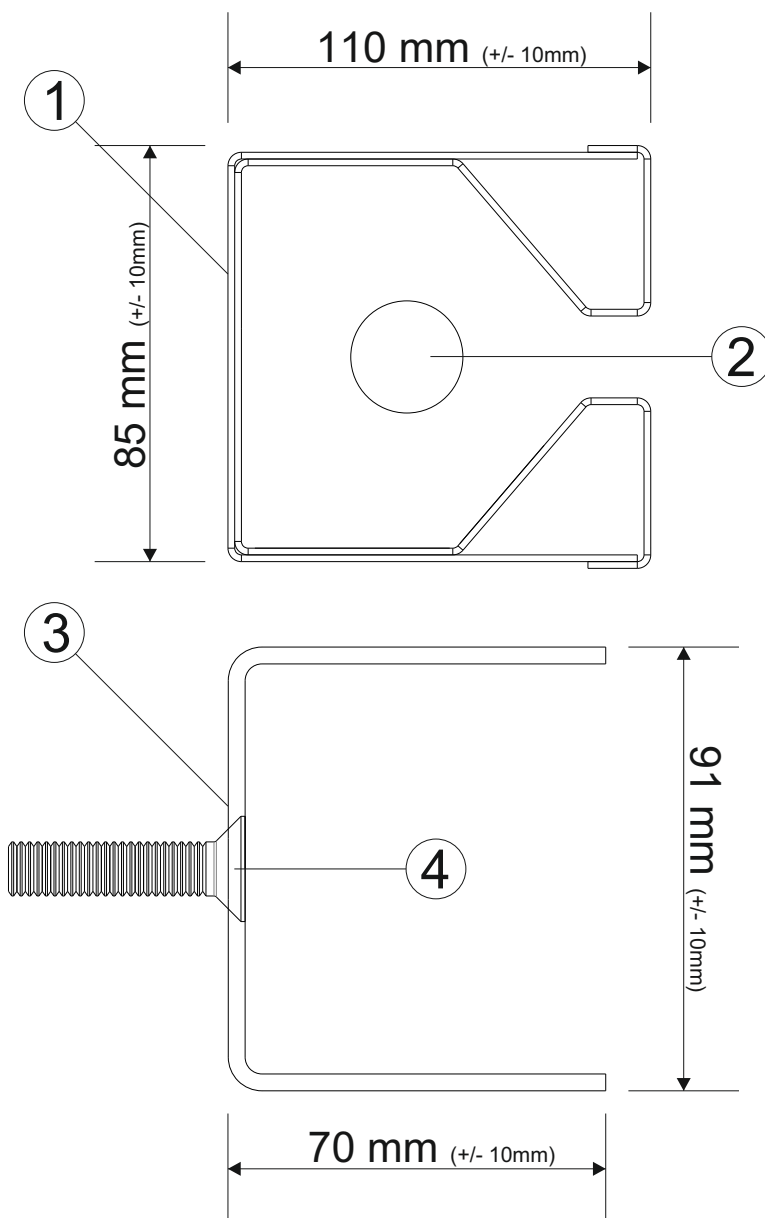
Fixação Frontal

Nota: Todas as fixações deverão ser fixadas a um elemento que garanta uma resistência ao fogo igual ou superior ao do sistema. Todos os elementos de fixação deverão ter 8 mm de diâmetro como mínimo, ou elementos de fixação que garantam uma resistência superior tais como soldaduras, diâmetros superiores, etc. são válidos.





Guias Laterais

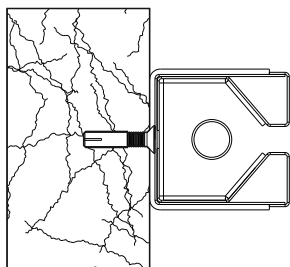


- 1.- Guias laterais standard
- 2.- Lança para deslizamento do tecido
- 3.- Suportes das guias laterais
- 4.- Parafuso com cabeça plana de embeber

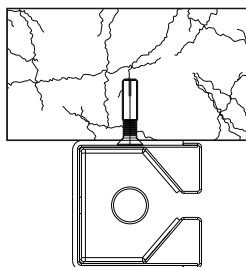
Nota: As dimensões das guias podem variar segundo as medidas do sistema.



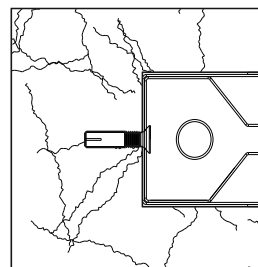
Guias laterais métodos de fixação



Fixação Lateral

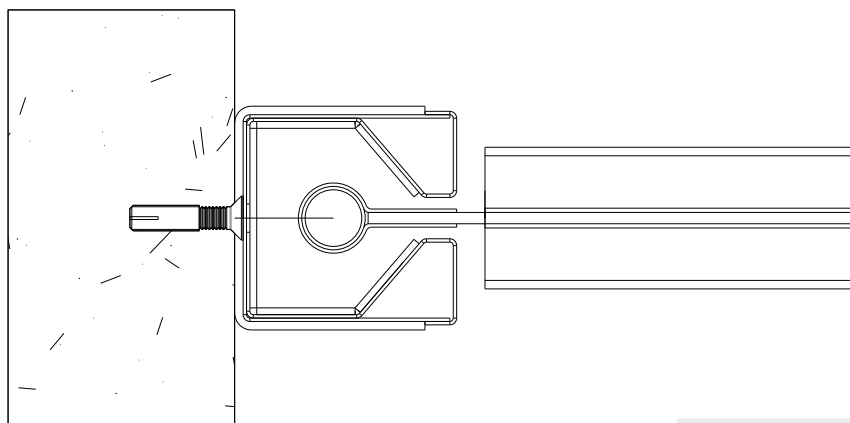


Fixação Frontal



Fixação encastrada

Nota: Todas as fixações deverão ser fixadas a um elemento que garanta uma resistência ao fogo igual ou superior ao do sistema. Todos os elementos de fixação deverão ter 8 mm de diâmetro como mínimo, ou elementos de fixação que garantam uma resistência superior tais como soldaduras, diâmetros superiores, etc. são válidos.

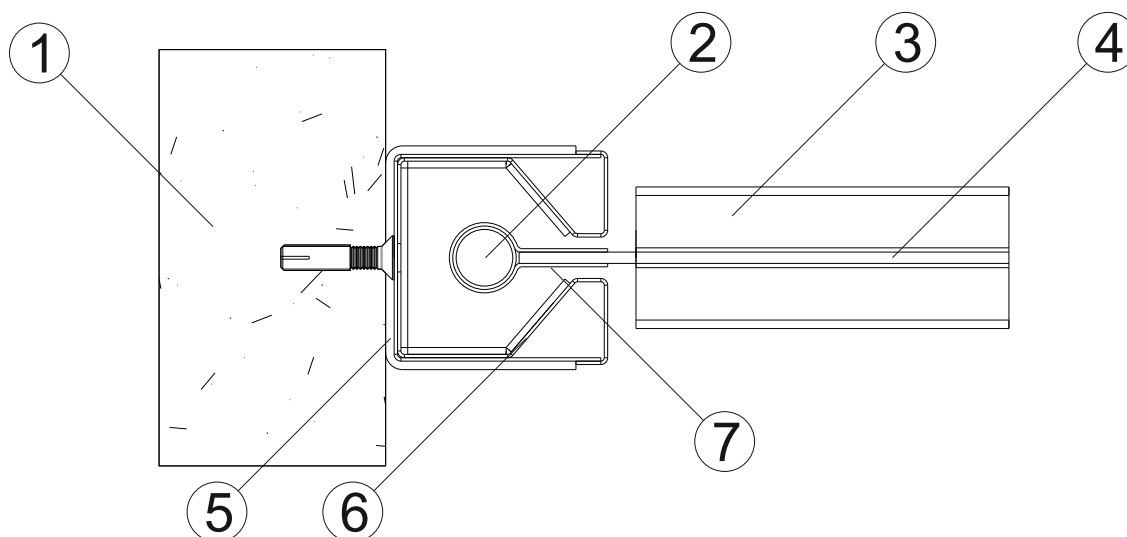


Guias laterais com contrapeso

Nota: Os suportes para a fixação das guias laterais devem ser instaladas a uma distância não superior a 750 mm entre eles. Para a fixação dos suportes é necessário utilizar parafusos de cabeça plana para embeber no sistema. Outros elementos de fixação como soldaduras, encastrés, etc. são válidos.

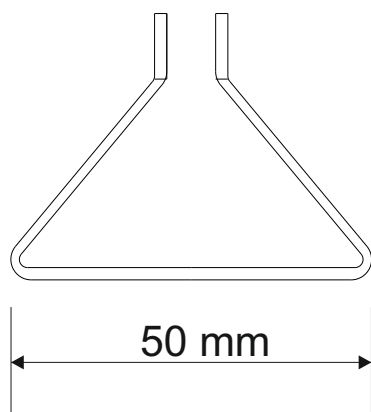


Contrapeso

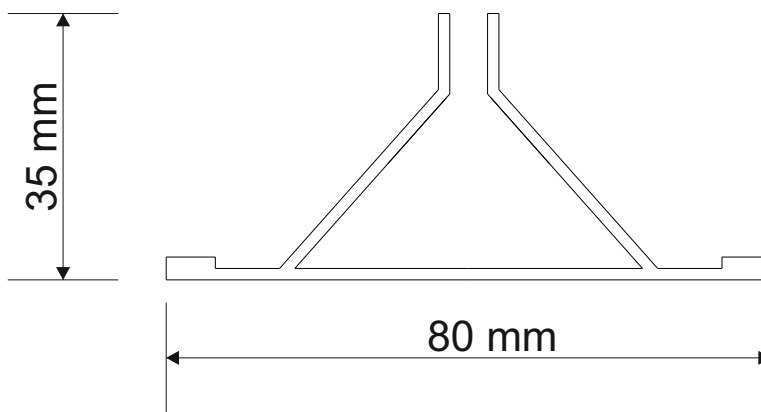


- 1.- Muro
- 2.- Lança para deslizamento do tecido
- 3.- Moldura
- 4.- Barra contrapeso

- 5.- Suporte da guia lateral
- 6.- Guia lateral
- 7.- Abraçadeira deslizante



Moldura standard



Moldura standard para
tetos falsos

Nota: Todas as molduras são fabricadas em alumínio extruído com acabamento lacado em RAL 9010. As barras de contrapeso podem variar segundo o peso necessário para a correta descida da cortina, esta será calculada dependendo das dimensões das cortinas.



SAFEENERGY



ACREDITADO POR ENAC

Rua Santa Isabel Lote 2 R\C Esq.
3500-726 Viseu

Telf.: **232 428 290**

E-Mail: **geral@safeenergy.pt**

Web: **www.safeenergy.pt**